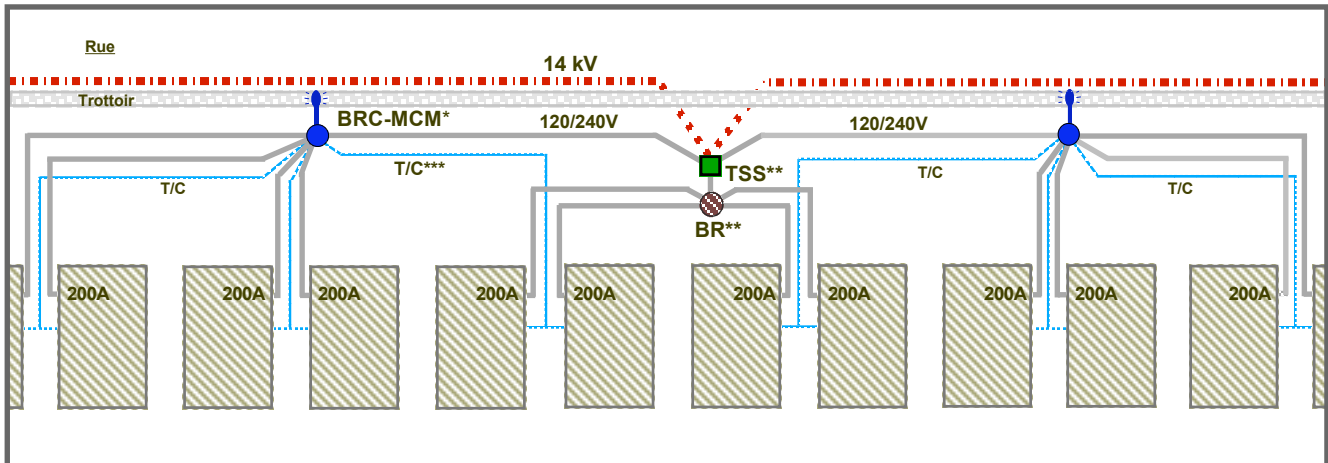


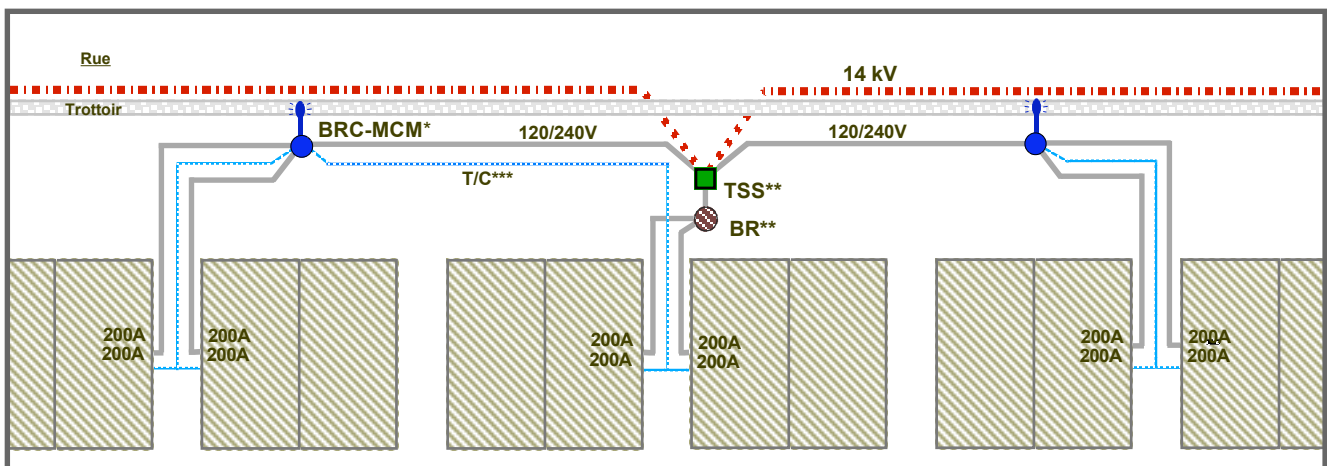
# BRC-MCM™ Options d'utilisation [120/240V]

## Option [3 x 4] maisons individuelles :



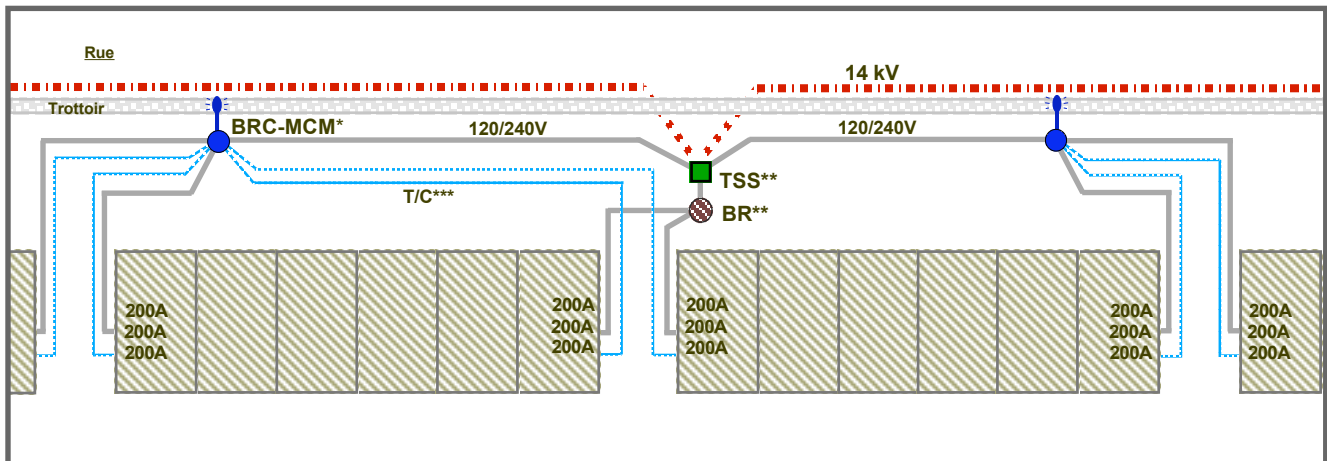
\*BRC-MCM : Borne conjointe type E2CT or E2F2, Énergie + T/C / \*\*TSS : Transformateur sur socle 100-167 kVA. et BR : Boîtier de raccordement enfoui / \*\*\*T/C : Télécoms.

## Option [3 x 4] maisons jumelées :



\*BRC-MCM : Borne conjointe type E2CT or E2F2, Énergie + T/C / \*\*TSS : Transformateur sur socle 100-167 kVA. et BR : Boîtier de raccordement enfoui / \*\*\*T/C : Télécoms

## Option [3 x 6] maisons de ville :



\*BRC-MCM : Borne conjointe type E2CT or E2F2, Énergie + T/C / \*\*TSS : Transformateur sur socle 100-167 kVA. et BR : Boîtier de raccordement enfoui / \*\*\*T/C : Télécoms